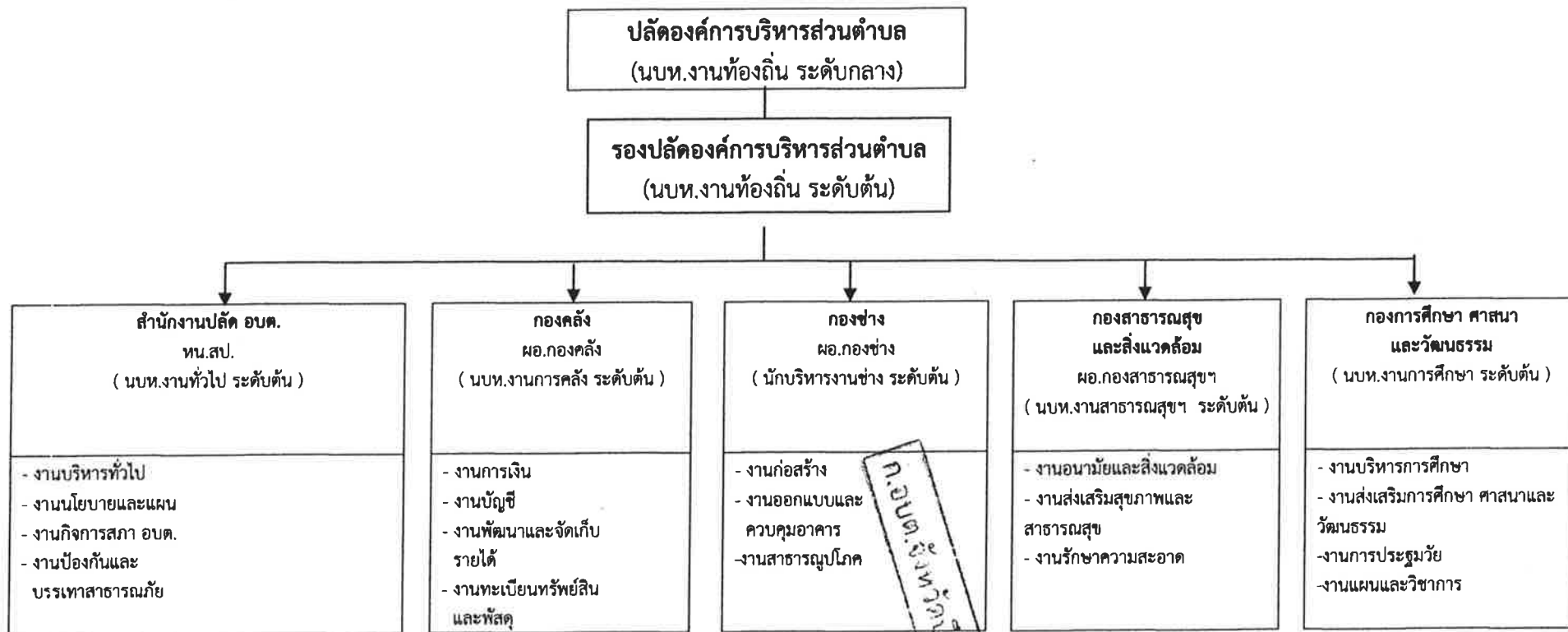


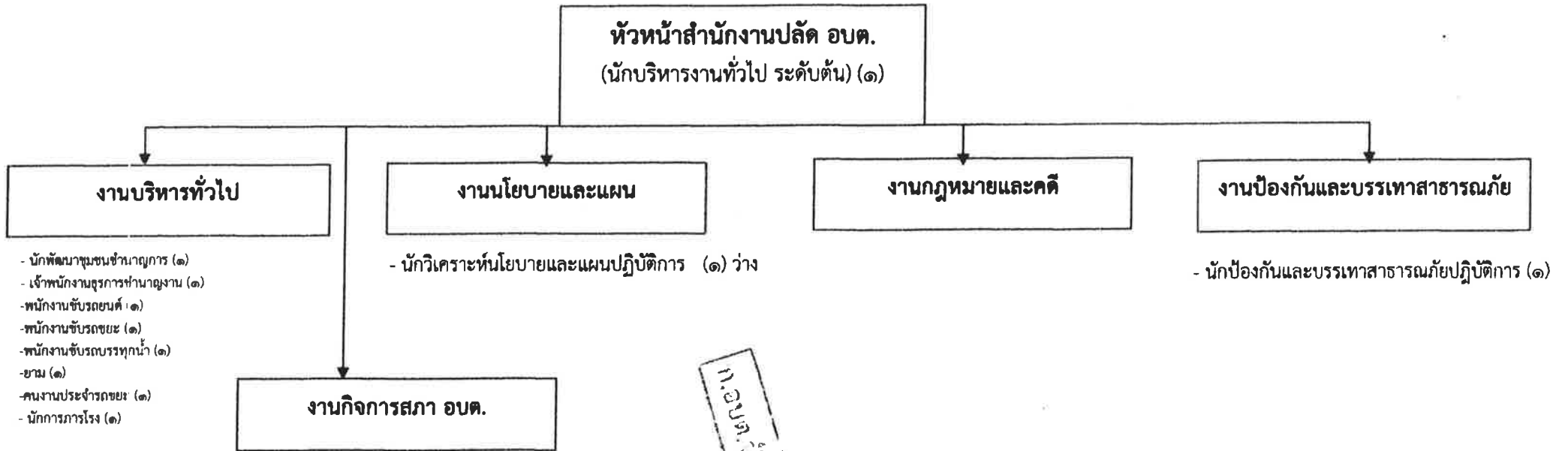
๑๐. แผนภูมิโครงสร้างการแบ่งส่วนราชการตามแผนอัตรากำลัง ๓ ปี

แผนภูมิโครงสร้างการแบ่งส่วนราชการตามแผนอัตรากำลัง ๓ ปี พ.ศ. ๒๕๖๑ - ๒๕๖๓  
 โครงสร้างส่วนราชการขององค์การบริหารส่วนตำบลโคกกว้าง ประกอบด้วยส่วนราชการ อัตรากำลัง ดังนี้



จำนวน	ระดับ	บริหารงาน	บริหารงาน	อำนาจการ	วิชาการ	วิชาการ	ทั่วไป	ทั่วไป	ครู มคอ.	ลูกจ้างประจำ	พนักงานจ้าง	พนักงาน	รวม
		ท้องถิ่น (ระดับกลาง)	ท้องถิ่น (ระดับต้น)	ท้องถิ่น (ระดับต้น)	(ชำนาญการ)	(ปฏิบัติการ)	(ชำนาญงาน)	(ปฏิบัติงาน)	(ครูผู้ช่วย)		ตามภารกิจ	จ้างทั่วไป	
ปัจจุบัน		๑	๑	๕	๒	๔	๑	๓	๔	๓	๔	๔	๓๗
กรอบใหม่ภายใน ๓ ปี		๑	๑	๕	๒	๓	๑	๓	๔	๓	๔	๓	๓๕

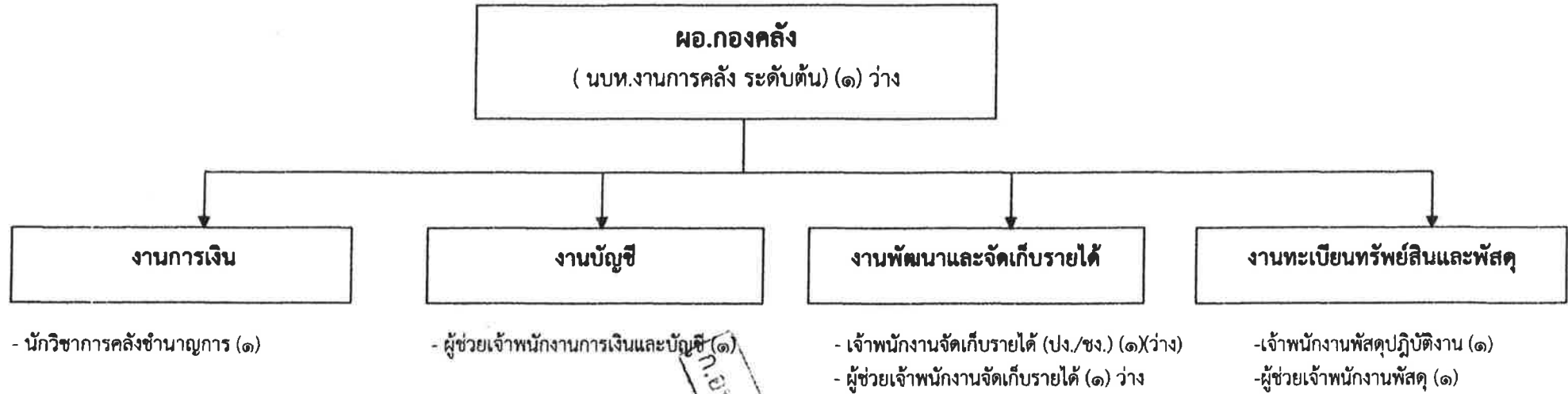
โครงสร้างของสำนักงานปลัด อบต. ประกอบด้วย



น.อบต. ๖๖ หมู่ ๖ ตำบลบ้าน...

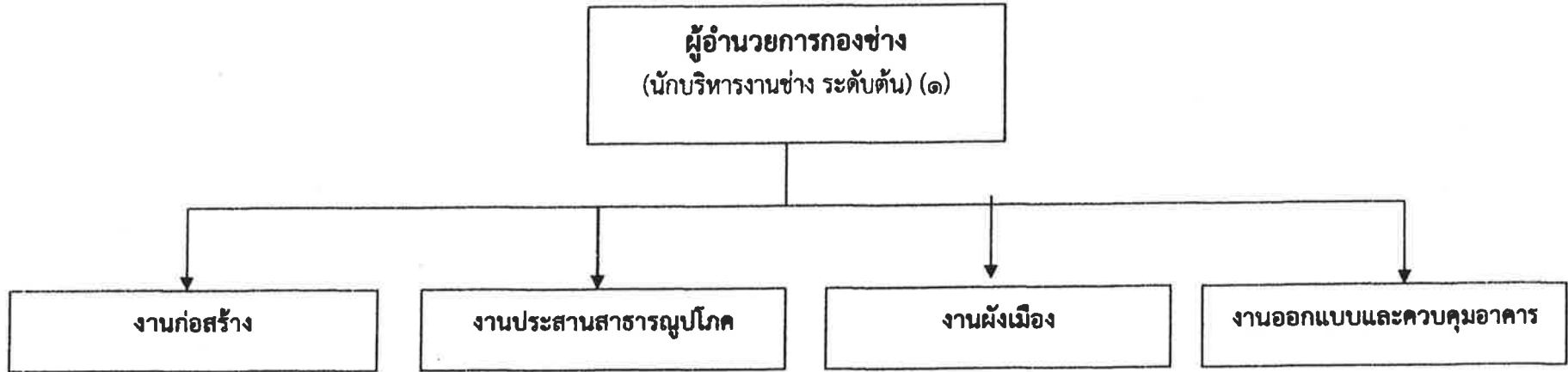
ระดับ / จำนวน	อำนาจการท้องถิ่น			วิชาการ				ทั่วไป			ลูกจ้างประจำ	พนักงานจ้าง		รวม
	สูง	กลาง	ต้น	เชี่ยวชาญ	ชก.พิเศษ	ชำนาญการ	ปฏิบัติการ	อาวุโส	ชำนาญงาน	ปฏิบัติงาน		ภารกิจ	ทั่วไป	
ปัจจุบัน			๑			๑	๒		๑			๓	๔	๑๒
กรอบใหม่ภายใน ๓ ปี			๑			๑	๒		๑			๓	๓	๑๑

โครงสร้างของกองคลัง ประกอบด้วย



ระดับ / จำนวน	อำนาจการท้องถิ่น			วิชาการ				ทั่วไป			ลูกจ้างประจำ	พนักงานจ้าง		รวม
	สูง	กลาง	ต้น	เชี่ยวชาญ	ชก.พิเศษ	ชำนาญการ	ปฏิบัติการ	อาวุโส	ชำนาญงาน	ปฏิบัติงาน		ภารกิจ	ทั่วไป	
ปัจจุบัน			๑			๑				๒		๓		๗
กรอบใหม่ภายใน ๓ ปี			๑			๑				๒		๓		๗

โครงสร้างของกองช่าง ประกอบด้วย



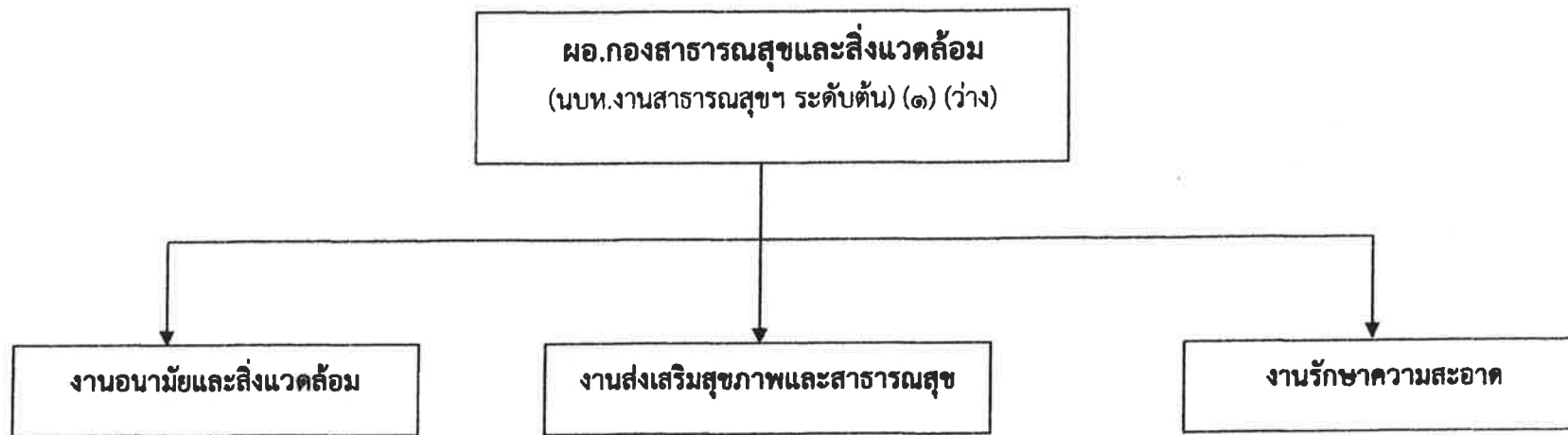
- นายช่างโยธา (ปง./ชง.) (๑)ว่าง
- ผู้ช่วยนายช่างโยธา (๑)
- เจ้าพนักงานธุรการ (ลูกจ้างประจำ) (๑)

- พนักงานสูบน้ำ (ลูกจ้างประจำ) (๒)

ก.อบต.จังหวัดน่าน

ระดับ	อำนวยการท้องถิ่น			วิชาการ				ทั่วไป			ลูกจ้างประจำ	พนักงานจ้าง		รวม	
	สูง	กลาง	ต้น	เชี่ยวชาญ	ชก.พิเศษ	ชำนาญการ	ปฏิบัติการ	อาวุโส	ชำนาญงาน	ปฏิบัติงาน		ภารกิจ	ทั่วไป		
จำนวน			๑								๑	๓	๑		๖
ปัจจุบัน			๑								๑	๓	๑		๖
กรอบใหม่ภายใน ๓ ปี			๑								๑	๓	๑		๖

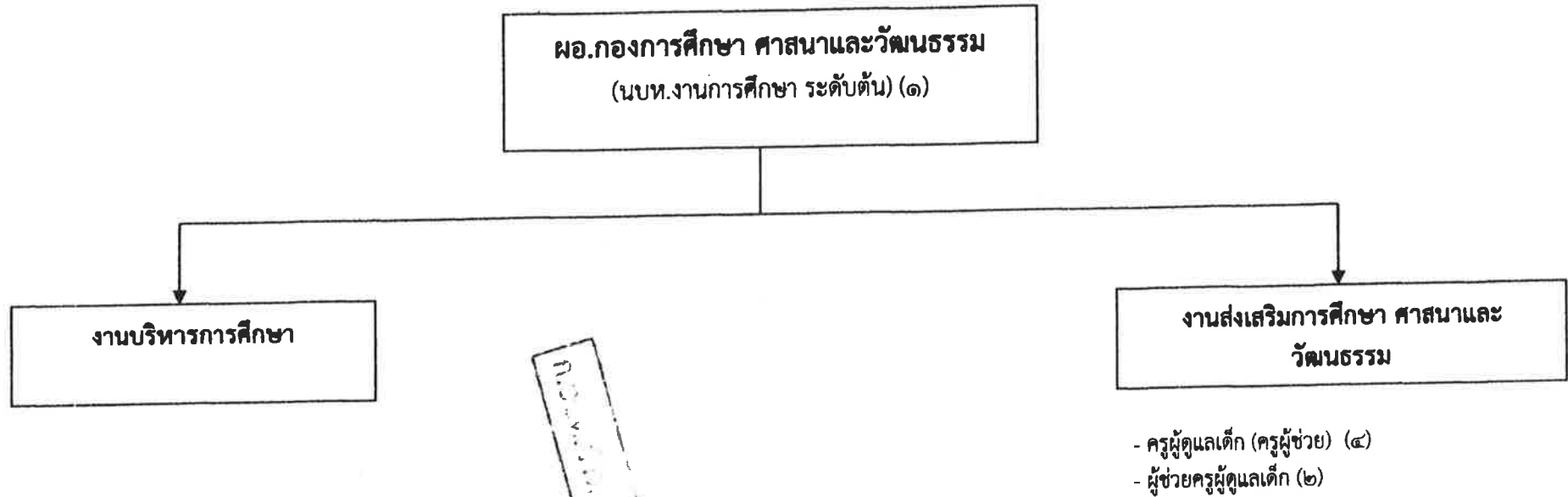
โครงสร้างของกองสาธารณสุขและสิ่งแวดล้อม ประกอบด้วย



ก.อบต.จังหวัดบึงกาฬ  
นักวิชาการสาธารณสุข (ปค./ชก.) (๑) (ว่าง)

ระดับ / จำนวน	อำนาจการท้องถิ่น			วิชาการ				ทั่วไป			ลูกจ้างประจำ	พนักงานจ้าง		รวม
	สูง	กลาง	ต้น	เชี่ยวชาญ	ชก.พิเศษ	ชำนาญการ	ปฏิบัติการ	อาวุโส	ชำนาญงาน	ปฏิบัติงาน		ภารกิจ	ทั่วไป	
ปัจจุบัน			๑				๑							๒
กรอบใหม่ภายใน ๓ ปี			๑				๑							๒

โครงสร้างของกองการศึกษา ศาสนาและวัฒนธรรม ประกอบด้วย



ระดับ / จำนวน	อำนาจการท้องถิ่น			วิชาการ				ทั่วไป			ครูผู้ดูแลเด็ก (ครูผู้ช่วย) อดทนเฉพาะกิจ	พนักงานจ้าง		รวม	
	สูง	กลาง	ต้น	เชี่ยวชาญ	ชก.พิเศษ	ชำนาญการ	ปฏิบัติการ	อาวุโส	ชำนาญงาน	ปฏิบัติงาน		ภารกิจ (อดทนเฉพาะกิจ)	ทั่วไป		
ปัจจุบัน			๑				๑				๔		๒		๗
กรอบใหม่ภายใน ๓ ปี			๑								๔		๒		๗