

## โครงการ

ก่อสร้างถนน คสล. ทางเข้าโรงพยาบาลส่งเสริมสุขภาพ  
ตำบลโคกกวาง ถนนกว้าง 4 เมตร ยาว 33 เมตร  
หนา 0.15 เมตรหรือมีพื้นที่ไม่น้อยกว่า 132 ตารางเมตร



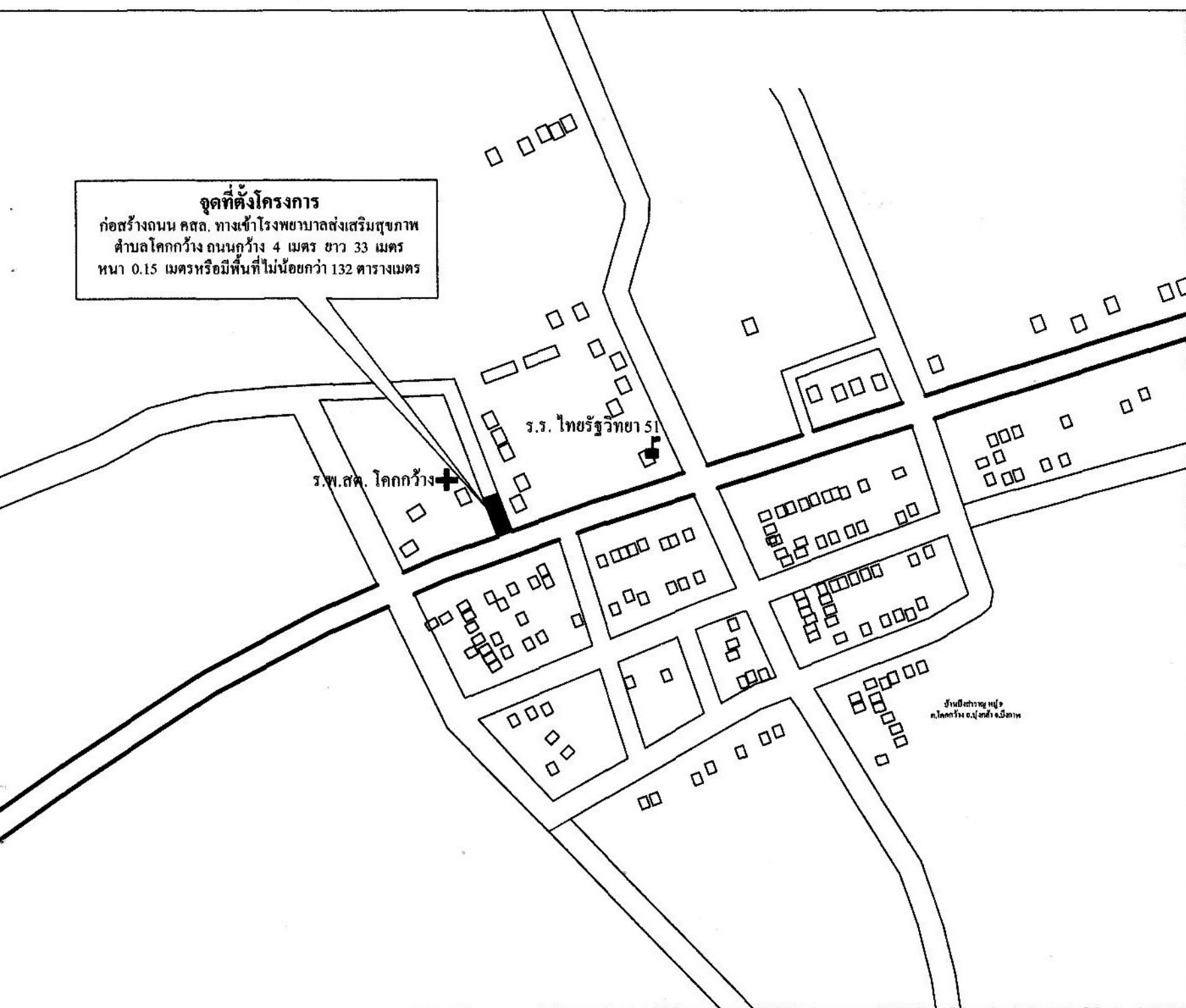
หน่วยงานออกแบบ ส่วนโยธา องค์การบริหารส่วนตำบลโคกกวาง

อ.บุงคล้า จ.บึงกาฬ

สถานที่ก่อสร้าง บ้านโคกกวาง หมู่ 1 ต.โคกกวาง อ.บุงคล้า จ.บึงกาฬ



**จุดที่ตั้งโครงการ**  
 ก่อสร้างถนน คสล. ทางเข้าโรงพยาบาลส่งเสริมสุขภาพ  
 ตำบลโลกกว้าง ถนนกว้าง 4 เมตร ยาว 33 เมตร  
 หนา 0.15 เมตรหรือมีพื้นที่ไม่น้อยกว่า 132 ตารางเมตร



**จุดที่ตั้งโครงการ**  
 ก่อสร้างถนน คสล. ทางเข้าโรงพยาบาลส่งเสริม  
 สุขภาพตำบลโลกกว้าง ถนนกว้าง 4 เมตร  
 ยาว 33 เมตร หนา 0.15 เมตรหรือมีพื้นที่ไม่  
 น้อยกว่า 132 ตารางเมตร

**เขียนแบบ**  
 นายพยุ เพ็ญแก้ว  
 หัวหน้าส่วนโยธา

**ตรวจ**  
 นายพยุ เพ็ญแก้ว  
 หัวหน้าส่วนโยธา

**เห็นชอบ**  
 นายประยงค์ ศรีโคตร  
 ปลัดองค์การบริหารส่วนตำบลโลกกว้าง

**อนุมัติ**  
 นายไพโรจน์ ผิวไสง  
 นายกองค์การบริหารส่วนตำบลโลกกว้าง

เลขที่	แผ่นที่

## ก.รายการก่อสร้างถนน คสล.ในหมู่บ้าน

1. EXPANSION JOINT ให้ก่อสร้างทุกระยะไม่เกิน 100 ม.นอกจากมีระยะเหลือไม่ถึง 100 ม. ให้เฉลี่ยระยะ
2. วัสดุอุดรอยต่อคอนกรีตแบบยัดหุ้มชนิดเทร้อน( CONCRETE JOINT SEALER HOT - Poured ELASTIC TYPE )
3. วัสดุอุดรอยต่อคอนกรีต( NON - EXTRUDING JOINT FILLER )ใช้กระดาชานข้อขุบขางมะคอต
4. มีติต่างๆ ที่แสดงไว้เป็นเมตร นอกจากจะระบุไว้เป็นอย่างอื่น
5. การทำผิวหน้าคอนกรีตให้หยาบ ให้ทำโดยลากไม้แปรงกวาดจากขอบด้านหนึ่ง ไปยังขอบอีกด้านหนึ่งโดยร่องที่เกิดจะต้องลึกไม่เกิน 2 มม.
6. ส่วนยุบคอนกรีต(SLUMP)ไม่มากกว่า 10 ซม.และแรงอัด(COMPRESSIVE STRENGTH)ของแท่งคอนกรีตตัวอย่างขนาด 15x15x15 ซม.ที่ 28 วัน ต้องไม่น้อยกว่า 240 กก./ตร.ซม.
7. เหล็กเสริมใช้เหล็กมาตรฐาน มอก.23 และ มอก.24
8. ผู้ออกแบบจะเป็นผู้กำหนดชั้น โครงสร้างทางในแต่ละสายทางตามสภาพพื้นที่
9. การทำผิวหน้าคอนกรีตให้หยาบ ให้ทำโดยลากไม้แปรงกวาดจากขอบด้านหนึ่ง ไปยังขอบอีกด้านหนึ่งโดยร่องที่เกิดจะต้องลึกไม่เกิน 2 มม.



โครงการ

ก่อสร้างถนนคอนกรีตเสริมเหล็ก

แสดงแบบ

รายการประกอบแบบ

เขียนแบบ

นายธีรยุทธ ฐิติ  
นายช่างโยธา

ตรวจ

นายพยุ พิณแก้ว  
หัวหน้าส่วนโยธา

เห็นชอบ

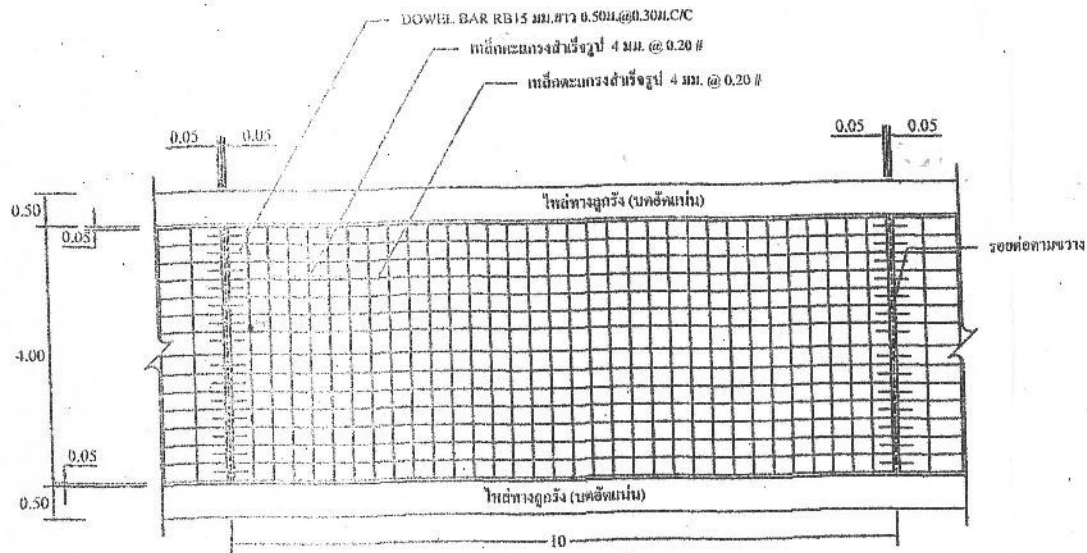
นายประยศ ศรีโค  
ปลัดองค์การบริหารส่วนตำบลโคกกว้าง

อนุมัติ

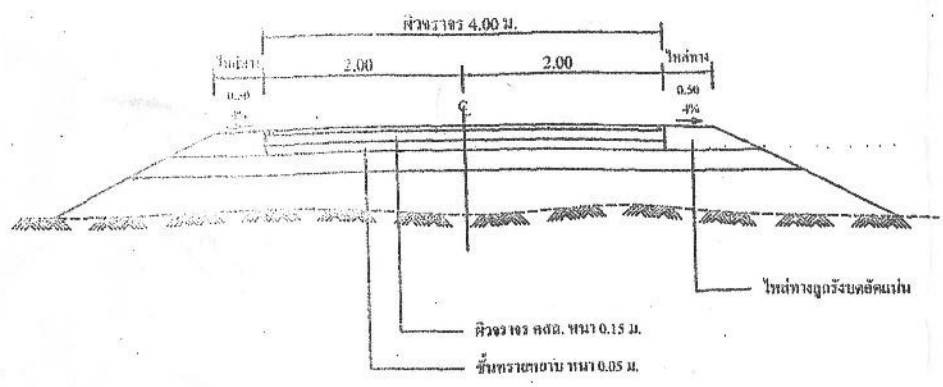
นายไพโรจน์ วิชาสง  
นายกองค์การบริหารส่วนตำบลโคกกว้าง

เลขที่

แผ่นที่

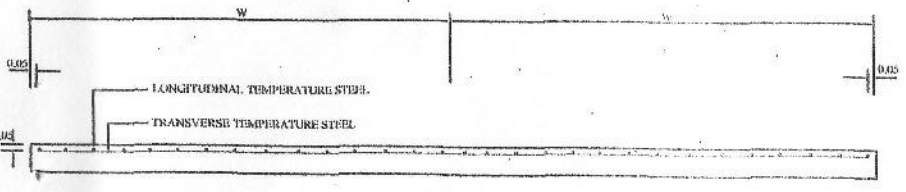


รูปแปลนแสดงการเสริมเหล็กและรอยต่อ

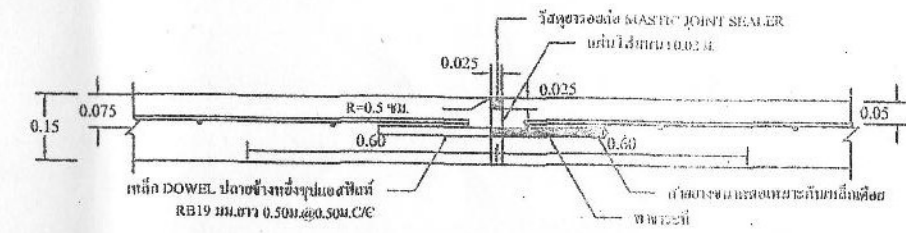


รูปตัดถนนคอนกรีตเสริมเหล็ก

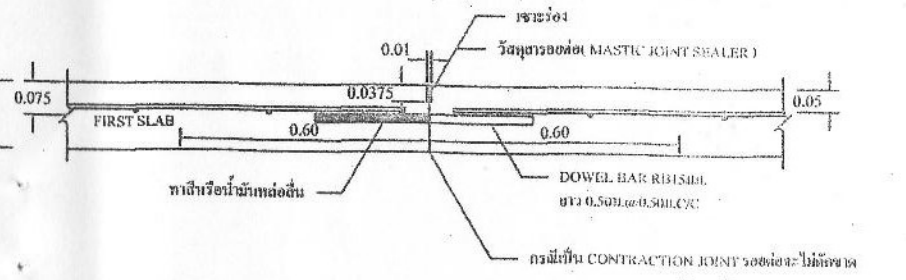
โครงการ	
ก่อสร้างถนนคอนกรีตเสริมเหล็ก	
แสดงแบบ	
รูปตัดขวาง,แบบแปลน	
เขียนแบบ	
นายธีรยุทธ ภูษศรี นายช่างโยธา	
ตรวจ	
นายบุญ เต็มแก้ว หัวหน้าส่วนโยธา	
เห็นชอบ	
นายประยงค์ ศรีโคร ปลัดองค์การบริหารส่วนตำบลโลกกว้าง	
อนุมัติ	
นายไพโรจน์ หิวโรสง นายกองค์การบริหารส่วนตำบลโลกกว้าง	
เลขที่	แผ่นที่



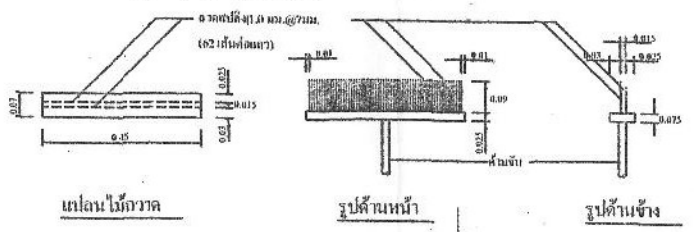
รูปตัดตามขวางผิวจราจร คสล.



ขยายรอยต่อ EXPANSION JOINT ทุกระยะ ไม่เกิน 100 เมตร



ขยายรอยต่อ CONSTRUCTION JOINT และ CONTRACTION JOINT ทุกระยะ ไม่เกิน 10 เมตร



เกลื่อนไม้กวาด  
รูปตัดหน้า  
รูปตัดข้าง  
แบบขยาย ไม้กวาดลาดผิวพื้น คสล.

ตารางที่ 2 TIE BARS-DOWEL BARS

แสดงขนาดเหล็กเคียว ที่ใช้กับรอยต่อเพื่อการหดตัวและการขยายตัวของเหล็กยึดที่ใช้กับรอยต่อตามยาว

รอยต่อ	เส้นผ่า ส.ก. (มม.)	ความยาว (มม.)	ระยะห่าง (มม.)	รูปร่างที่ขึ้น น้ำหนัก (มม.)
EXPANSION JOINT	RB19	500	500	50
CONTRACTION JOINT	RB15	500	500	50
CONSTRUCTION JOINT	RB15	500	500	50

โครงการ  
ก่อสร้างถนนคอนกรีตเสริมเหล็ก

แสดงแบบ  
ขยายรอยต่อคอนกรีต

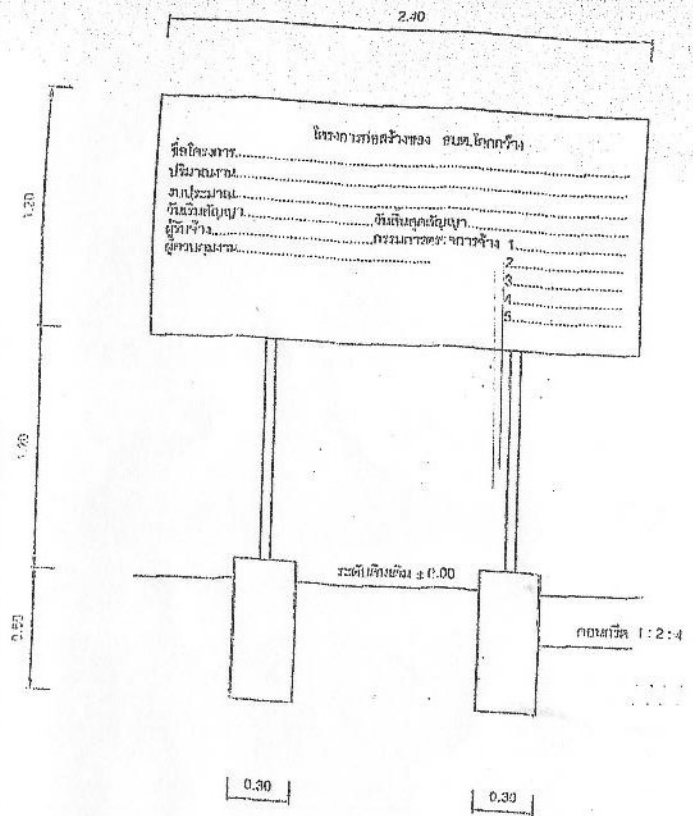
เขียนแบบ  
  
นายธีรยุทธ วุศริ  
นายช่างโยธา

ตรวจ  
  
นายพิชญ์ เพ็ญแก้ว  
หัวหน้าส่วนโยธา

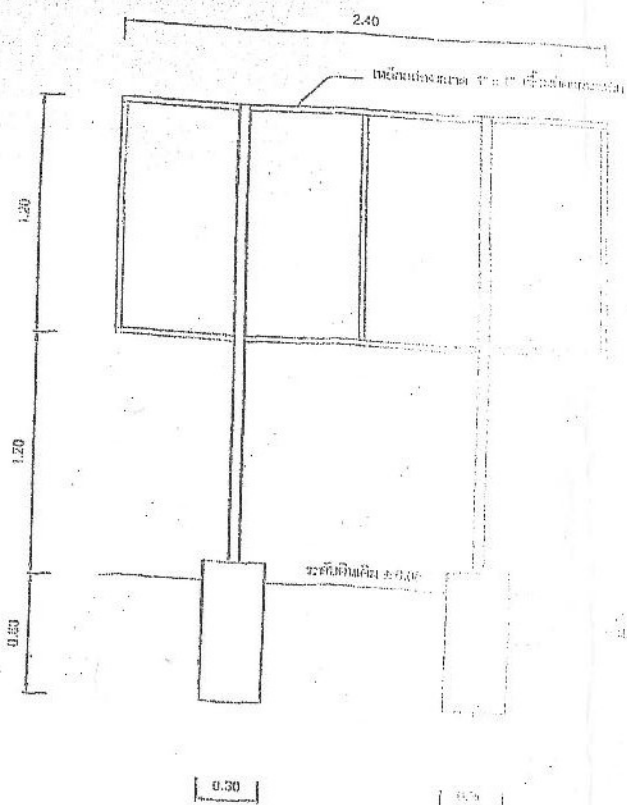
เห็นชอบ  
  
นายประยงค์ ศรีโค  
ปลัดองค์การบริหารส่วนตำบลโคกกว้าง

อนุมัติ  
  
นายไพโรจน์ ผิวโสม  
นายกองค์การบริหารส่วนตำบลโคกกว้าง

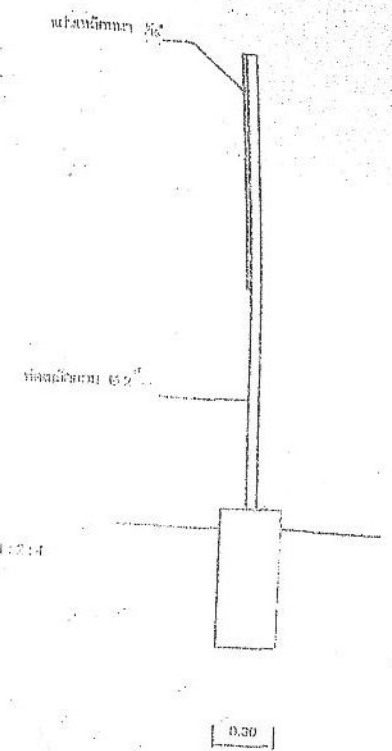
เลขที่	แผ่นที่



รูปด้านหน้าภาพประชาสัมพันธ์โครงการ NTS



รูปด้านหลังภาพประชาสัมพันธ์โครงการ NTS



รูปด้านข้างภาพประชาสัมพันธ์โครงการ NTS

โครงการก่อสร้างของ สบต.ไฮดรอลิก  
 1. ชื่อโครงการ: .....

ราคากลาง

โครงการ ก่อสร้างถนน คสล.ทางเข้าโรงพยาบาลส่งเสริมสุขภาพตำบลโคกกว้าง กว้าง 4 เมตร ยาว 33 เมตร หน้า 0.15 เมตร ประจำปีงบประมาณ :

สถานที่ก่อสร้าง บ้าน โคกกว้าง หมู่ที่ 1 ตำบลโคกกว้าง อำเภอบึงคล้า จังหวัดบึงกาฬ

ประมาณราคาเมื่อวันที่


ลำดับ ที่	รายการ	ปริมาณงาน		ค่าวัสดุสิ่งของ		ค่าแรงงาน		รวมค่าวัสดุ และ ค่าแรงงาน	หมายเหตุ
		จำนวน	หน่วย	ราคา หน่วย	จำนวน เงิน	ราคา หน่วย	จำนวน เงิน		
1	<b>งานไหล่ทาง-ปรับระดับ</b>								
	- ดินลูกรัง	4.96	ลบ.ม.	73.50	365	64.00	317	682	
	- ทราวดมปรับระดับ	6.6	ลบ.ม.	133.66	882	64.00	422	1,305	
	- ปรับเกลี่ย	132	ตร.ม.	0.00	0	4.00	528	528	
2	<b>งานคอนกรีต</b>								
	- คอนกรีต 1:2:4	19.8	ลบ.ม.	1,234.78	24,449	346.00	6,851	31,299	
3	<b>งานเหล็กเสริม</b>								
	- เหล็กตะแกรงสำเร็จรูป 4 มม. @ 0.20"	132.0	ตร.ม.	30.00	3,960	5.00	660	4,620	
	- เหล็ก RB Ø15 มม.	0.01	ตัน	24,299.07	243	2,801.00	28	271	
	- เหล็ก DB Ø16 มม.	0.000	ตัน	24,299.07	0	2,801.00	465	465	
4	<b>งานอุดร่องยาแนว</b>								
	- โฟมหนา 0.02 มม.	1.06	แผ่น	15.00	16	3.00	3	19	
	- อุดร่องยาแนว ( แอสฟัลต์ )	2.11	ลิตร	20.00	42	3.00	6	49	
5	<b>งานไม้แบบ</b>	1.6	ลบ.พ.	471.80	755			755	
	-ค่าแรงงาน	9.9	ตร.ม.			105.00	1,040	1,040	
	<b>รวมเป็นเงิน</b>							<b>41,032</b>	
ราคางานต้นทุน								<b>41,031.99</b>	
Factor F 1.2726								<b>11,185.32</b>	
<b>รวมราคาค่าก่อสร้าง</b>								<b>52,217.31</b>	
<b>ขอใช้งบประมาณเพียง</b>								<b>52,200.00</b>	

กรรมการกำหนดราคากลาง

  
(นายธีรยุทธ รุศรี)

นายช่างโยธา

กรรมการ

  
(นายพยู เพียงแก้ว)

หัวหน้าส่วนโยธา

กรรมการ

  
(นายประยงค์ ศรีไคร)

ปลัดองค์การบริหารส่วนตำบลโคกกว้าง

ประธานกรรมการ